

Департамент архитектуры, градостроительства
и регулирования земельных отношений города
Екатеринбурга.

Решение о согласовании № _____
от _____ 2018 года

(подпись)

М.П.

ПАСПОРТ ФАСАДОВ



Адрес здания, строения, сооружения: г. Екатеринбург, ул. Ирбитская, д. 8

Год постройки: 2017

Автор архитектурного проекта: АО «Корпорация «Атомстройкомплекс»

М.П.

Директор _____ Минкин О.Ш.

ГАП _____ Чирков Ю.В.

Лицо, ответственное за эксплуатацию: УК «Территория» _____

Паспорт фасада составлен по состоянию
на «___» _____ 2018 года

Актуализирован «___» _____

СОДЕРЖАНИЕ АЛЬБОМА

| Лист | Наименование | Примечание |
|------|---|------------|
| 1 | Содержание альбома, пояснительная записка | |
| 2 | Материалы фотофиксации существующего состояния фасадов | |
| 3 | Материалы фотофиксации существующего состояния фасадов | |
| 4 | Схема разверток фасадов с обозначением фасадных конструкций и отделочных материалов. Фасад по ул. Ирбитская. | |
| 5 | Схема разверток фасадов с обозначением фасадных конструкций и отделочных материалов. Фасад по ул. Данилы Зверева. | |
| 6 | Схема разверток фасадов с обозначением фасадных конструкций и отделочных материалов. Дворовой фасад. | |
| 7 | Схема разверток фасадов с обозначением фасадных конструкций и отделочных материалов. Дворовой фасад. | |
| 8 | Колористическое решение фасадов (схемы с указанием цветов по колеровочной палитре). Ведомость отделочных материалов. Фасад по ул. Ирбитская. | |
| 9 | Колористическое решение фасадов (схемы с указанием цветов по колеровочной палитре). Ведомость отделочных материалов. Фасад по ул. Данилы Зверева. | |
| 10 | Колористическое решение фасадов (схемы с указанием цветов по колеровочной палитре). Ведомость отделочных материалов. Дворовой фасад. | |
| 11 | Колористическое решение фасадов (схемы с указанием цветов по колеровочной палитре). Ведомость отделочных материалов. Дворовой фасад. | |
| 12 | Схема архитектурно-художественной подсветки с указанием типов осветительных приборов | |
| 13 | Схема архитектурно-художественной подсветки с указанием типов осветительных приборов | |
| 14 | Схема размещения дополнительного оборудования, дополнительных элементов и устройств | |
| 15 | Схема размещения дополнительного оборудования, дополнительных элементов и устройств | |
| 16 | Схема размещения дополнительного оборудования, дополнительных элементов и устройств | |
| 17 | Схема размещения дополнительного оборудования, дополнительных элементов и устройств | |
| 18 | Схема размещения дополнительного оборудования, дополнительных элементов и устройств | |
| 19 | Перечень дополнительного оборудования, дополнительных элементов и устройств | |
| 20 | Сведения о корректировке паспорта | |

ПОЯСНИТЕЛЬНАЯ ЗАПИСКА

Паспорт фасадов здания по адресу: ул. Ирбитская, д.8, в Кировском районе г. Екатеринбурга разработан в соответствии с «Положением о порядке предоставления решения о согласовании архитектурно-градостроительного облика существующего здания, строения, сооружения», утвержденным Администрацией города Екатеринбурга от 09.11.2015, № 3198.

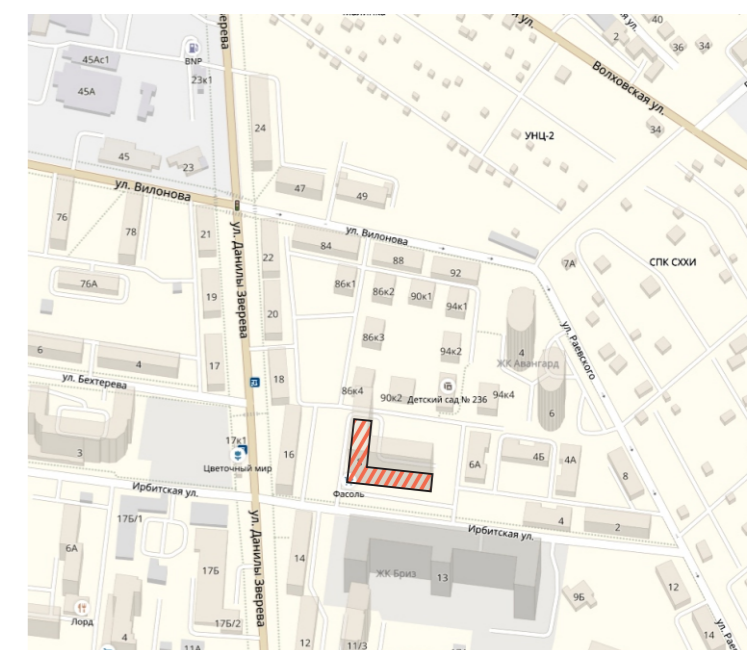
Композиционное решение фасадов обосновано объемно-пространственным решением здания. Высота и габариты жилого дома увязаны с архитектурно-художественным решением здания в целом и заданием на проектирование, с действующими нормативными документами. Ступенчатость основного объема в сочетании с отдельными элементами, подчеркивающими пластику фасада, легла в основу композиционных приемов при оформлении фасадов объекта. Решение фасадов согласовано с ГлавАПУ города Екатеринбурга.


Архитектурно-художественная выразительность фасадов подчеркивается сочетанием вертикальных и горизонтальных плоскостей из лицевого кирпича различного цвета. Такое решение создает общий ритм композиционного решения фасада, которое усиливается и подчеркивается выступающими вертикальными объемами остекленных балконов. Цветовое решение фасадов построено на контрастных сочетаниях серого, белого, желтого и розового кирпича.

Все действия, связанные с окраской фасадов здания, устройством, реконструкцией, ликвидацией и восстановлением входов, окон, витрин, балконов и лоджий, окраской и покрытием декоративными пленками поверхностей остекления, изменением габаритов и конфигурации проемов, установкой дверных конструкций, козырьков и навесов, устройством лестниц и приямков, установкой или заменой ограждений, установкой дополнительных элементов и устройств, дополнительного оборудования на фасадах зданий, изменением их цветового решения, могут производиться только после внесения соответствующих изменений в паспорт фасадов

Проектные решения вывесок должны быть выполнены в соответствии с Постановлением Администрации города Екатеринбурга от 02.12.2015 № 3517 «Требования к содержанию отдельных конструктивных элементов фасадов, к дополнительному оборудованию, дополнительным элементам и устройствам, размещаемым на фасадах зданий, строений, сооружений». Данные требования также отражены в графическом приложении к указанному Постановлению «Методические рекомендации к содержанию отдельных конструктивных элементов фасадов, к дополнительному оборудованию дополнительным элементам и устройствам, размещаемым на фасадах зданий, строений, сооружений».

СИТУАЦИОННЫЙ ПЛАН



 Здание по адресу: г. Екатеринбург, ул. Ирбитская, д. 8

| | | | | | | | | | |
|------------|---------------|------|-------|-------|------|--|---|------|--------|
| | | | | | | АПУ.005-05 -ПФ | | | |
| | | | | | | Паспорт фасадов жилого дома по ул. Ирбитская в г. Екатеринбурге | | | |
| Изм. | Кол.уч. | Лист | Недок | Подп. | Дата | Общие данные | Стадия | Лист | Листов |
| | | | | | | | | 1 | 20 |
| ГАП | Чирков Ю.В. | | | | | Содержание альбома. Пояснительная записка. Ситуационный план. | АО КОРПОРАЦИЯ АТОМСТРОЙКОМПЛЕКС | | |
| Разработал | Чирков А.Ю. | | | | | | | | |
| Составил | Закирова Г.Ф. | | | | | | | | |

МАТЕРИАЛЫ ФОТОФИКСАЦИИ СУЩЕСТВУЮЩЕГО СОСТОЯНИЯ ФАСАДОВ



1. Перспективный вид по ул. Ирбитская - Данилы Зверева
2. Фрагмент фасада
3. Фрагмент фасада

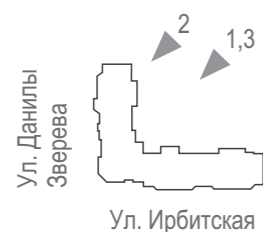


| | | | | | | | |
|------|---------|------|-------|-------|------|--|------|
| | | | | | | Материалы фотофиксации существующего состояния фасадов | Лист |
| Изм. | Кол.уч. | Лист | Недок | Подп. | Дата | | 2 |

МАТЕРИАЛЫ ФОТОФИКСАЦИИ СУЩЕСТВУЮЩЕГО СОСТОЯНИЯ ФАСАДОВ

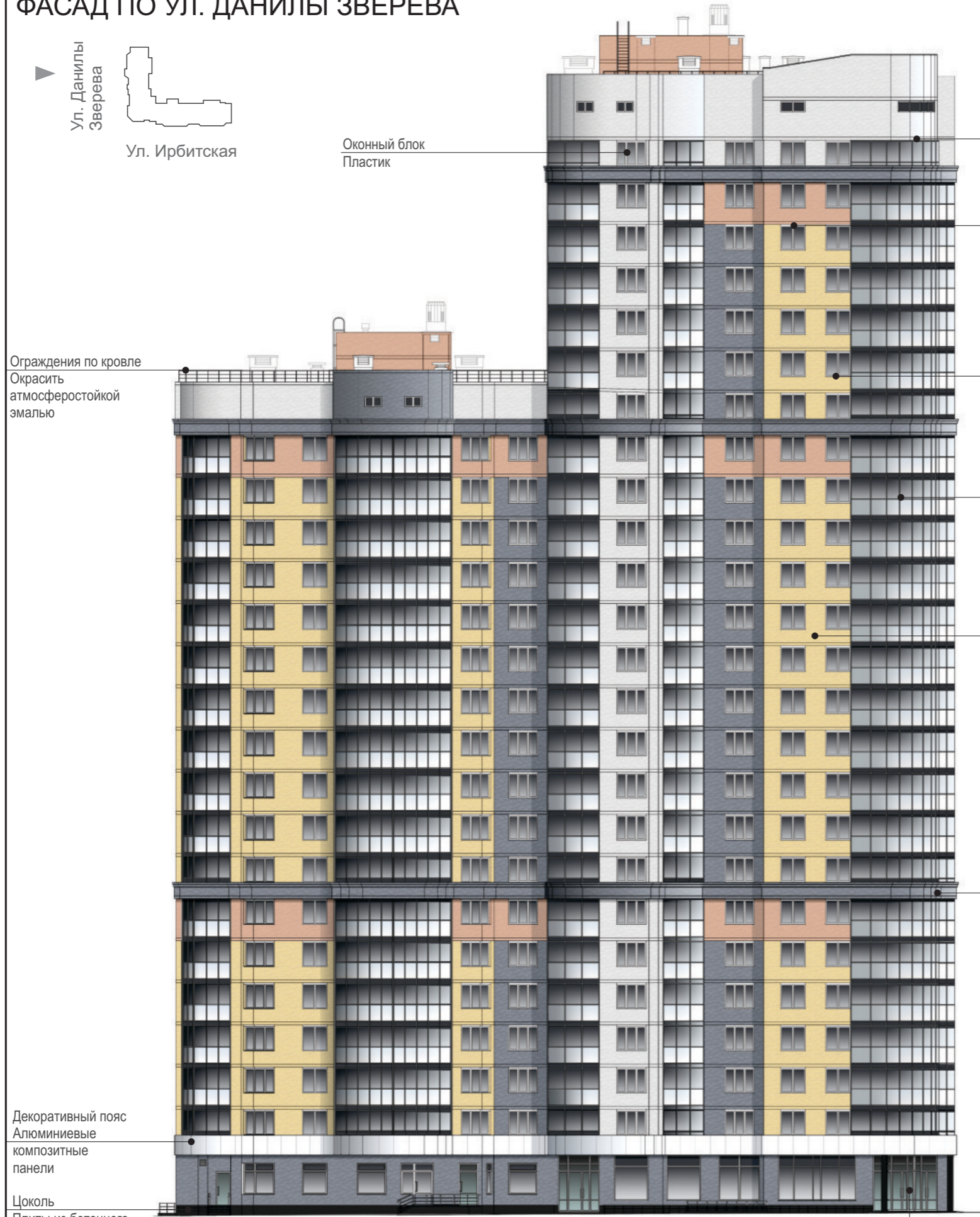


- 1. Перспективный вид дворовых фасадов
- 3. Фрагмент дворового фасада
- 4. Фрагмент дворового фасада



| | | | | | | | |
|------|---------|------|-------|-------|------|--|------|
| Изм. | Кол.уч. | Лист | Недок | Подп. | Дата | Материалы фотофиксации существующего состояния фасадов | Лист |
| | | | | | | | 3 |

СХЕМА РАЗВЕРТОК ФАСАДОВ С ОБОЗНАЧЕНИЕМ ФАСАДНЫХ КОНСТРУКЦИЙ И ОТДЕЛОЧНЫХ МАТЕРИАЛОВ. ФАСАД ПО УЛ. ДАНИЛЫ ЗВЕРЕВА



Оконный блок
Пластик

Плита перекрытия
Окрасить акриловой фасадной краской

Перемычки над окнами
Штукатурка минплиты по стеклосетке с последующей окраской

Ограждения по кровле
Окрасить атмосферостойкой эмалью

Оконные сливы
Оцинкованная сталь с полимерным покрытием

Лоджия
Металлический профиль, стекло, тонированное пленкой

Поле стены
Кирпичная кладка

Карниз
Монолитный бетон

Декоративный пояс
Алюминиевые композитные панели

Цоколь
Плиты из бетонного камня

Дверной витражный блок
Профиль металлический, пластик, стекло, тонированное пленкой



| | | | | | | | | | |
|------------|---------|---------------|-------|-------|------|---|---|------|--------|
| | | | | | | АПУ.005-05 -ПФ | | | |
| | | | | | | Паспорт фасадов жилого дома по ул. Ирбитская в г. Екатеринбурге | | | |
| Изм. | Кол.уч. | Лист | Недок | Подп. | Дата | Схема разверток фасадов с обозначением фасадных конструкций и отделочных материалов | Стадия | Лист | Листов |
| | | | | | | | | 4 | 20 |
| ГАП | | Чирков Ю.В. | | | | Фасад по ул. Данилы Зверева | АО КОРПОРАЦИЯ АТОМСТРОЙКОМПЛЕКС | | |
| Разработал | | Чирков А.Ю. | | | | | | | |
| Составил | | Закирова Г.Ф. | | | | | | | |

СХЕМА РАЗВЕРТОК ФАСАДОВ С ОБОЗНАЧЕНИЕМ ФАСАДНЫХ КОНСТРУКЦИЙ И ОТДЕЛОЧНЫХ МАТЕРИАЛОВ. ФАСАД ПО УЛ. ИРБИТСКАЯ



| | | | | | |
|------|---------|------|-------|-------|------|
| Изм. | Кол.уч. | Лист | № док | Подп. | Дата |
| | | | | | |

Схема разверток фасадов с обозначением фасадных конструкций и отделочных материалов

СХЕМА РАЗВЕРТОК ФАСАДОВ С ОБОЗНАЧЕНИЕМ ФАСАДНЫХ КОНСТРУКЦИЙ И ОТДЕЛОЧНЫХ МАТЕРИАЛОВ. ДВОРОВОЙ ФАСАД.



| | | | | | |
|------|---------|------|-------|-------|------|
| Изм. | Кол.уч. | Лист | Недок | Подп. | Дата |
| | | | | | |

Схема разверток фасадов с обозначением фасадных конструкций и отделочных материалов

СХЕМА РАЗВЕРТОК ФАСАДОВ С ОБОЗНАЧЕНИЕМ ФАСАДНЫХ КОНСТРУКЦИЙ И ОТДЕЛОЧНЫХ МАТЕРИАЛОВ. ДВОРОВОЙ ФАСАД.



| | | | | | |
|------|---------|------|-------|-------|------|
| Изм. | Кол.уч. | Лист | Недок | Подп. | Дата |
| | | | | | |

Схема разверток фасадов с обозначением фасадных конструкций и отделочных материалов

КОЛОРИСТИЧЕСКОЕ РЕШЕНИЕ ФАСАДОВ (СХЕМЫ С УКАЗАНИЕМ ЦВЕТОВ ПО КОЛЕРОВОЧНОЙ ПАЛИТРЕ) ФАСАД ПО УЛ. ДАНИЛЫ ЗВЕРЕВА



ВЕДОМОСТЬ ОТДЕЛОЧНЫХ МАТЕРИАЛОВ

| № п/п | Элемент фасада | Эталон цвета | Вид отделки, материал | Индекс по цветовой палитре: RAL, CAPAROL |
|-------|--|--------------|--|--|
| 1 | Поле стены | | Лицевой кирпич производства Каменск-Уральского завода "Si Mat" | цвет - белый (по образцу) |
| 2 | Поле стены | | Лицевой кирпич производства Каменск-Уральского завода "Si Mat" | цвет - серый (по образцу) RAL 7046 |
| 3 | Поле стены | | Лицевой кирпич производства Каменск-Уральского завода "Si Mat" | цвет - желтый (по образцу) RAL 1001 |
| 4 | Поле стены | | Лицевой кирпич производства Каменск-Уральского завода "Si Mat" | цвет - оранжевый (по образцу) RAL 3012 |
| 5 | Лоджия, витраж, холодная система | | Профиль «СИАЛ»КП40 с полим. покрытием. Стекло тонированное пленкой | RAL 7044, R SILVER 35, NDFOS (средняя часть HP NATURAL20 «Урал Тон» (нижняя) |
| 6 | Торцевая плоскость плиты перекрытия | | Фасадная краска | "CAPAROL", цвет- белый Palazzo 120 |
| 7 | Торцевая плоскость плиты перекрытия | | Фасадная краска | "CAPAROL", цвет серый Lazur 75 |
| 8 | Торцевая плоскость плиты перекрытия | | Фасадная краска | "CAPAROL", цвет желтый Ginster 80 |
| 9 | Торцевая плоскость плиты перекрытия | | Фасадная краска | "CAPAROL", цвет оранжевый Paraua 80 |
| 10 | Цоколь | | Бетонный камень завода "Берит" 80x300x200(h) | темного цвета (по образцу) |
| 11 | Цоколь дворового фасада | | Облицовка плиткой из натур. камня 600x300x30мм, гранит | темного цвета (по образцу) |
| 12 | Декоративный пояс между 1 и 2 этажом, козырек входной группы | | Алюминиевые композитные панели "Алюком" | цвет молочно-белый (по образцу) RAL 9010 |
| 13 | Входная группа, витраж, теплая система | | Профиль «NEW TEC» с полим. покрытием. Стекло прозрачное | RAL 7037, |
| 14 | Декоративная полоса на козырьке входной группы | | Алюминиевые композитные панели "Алюком" | RAL 7037 |
| 15 | Тамбуры входных групп | | Алюминиевые композитные панели "Алюком" | RAL 7031 |
| 16 | Конструкции лестниц, ограждения кровли, | | Атмосферостойкая эмаль | RAL 7044 |
| 17 | Низ консольных участков | | Фасадная краска | "CAPAROL", цвет серый Arctis 50 |

5 м 0 5 м 10 м

| | | | | | | | | | | |
|------------|---------------|------|-------|-------|------|---|--|------------------------------------|------|--------|
| | | | | | | АПУ.005-05 -ПФ | | | | |
| | | | | | | Паспорт фасадов жилого дома по ул. Ирбитская в г. Екатеринбурге | | | | |
| Изм. | Кол.уч. | Лист | Недок | Подп. | Дата | Колористическое решение фасадов (схемы с указанием цветов по колеровочной палитре) | | Стадия | Лист | Листов |
| | | | | | | | | | 8 | 20 |
| ГАП | Чирков Ю.В. | | | | | Фасад по ул. Данилы Зверева | | АО КОРПОРАЦИЯ АТОМСТРОЙКОМПЛЕКС | | |
| Разработал | Чирков А.Ю. | | | | | | | | | |
| Составил | Закирова Г.Ф. | | | | | | | | | |

КОЛОРИСТИЧЕСКОЕ РЕШЕНИЕ ФАСАДОВ (СХЕМЫ С УКАЗАНИЕМ ЦВЕТОВ ПО КОЛЕРОВОЧНОЙ ПАЛИТРЕ) ФАСАД ПО УЛ. ИРБИТСКАЯ



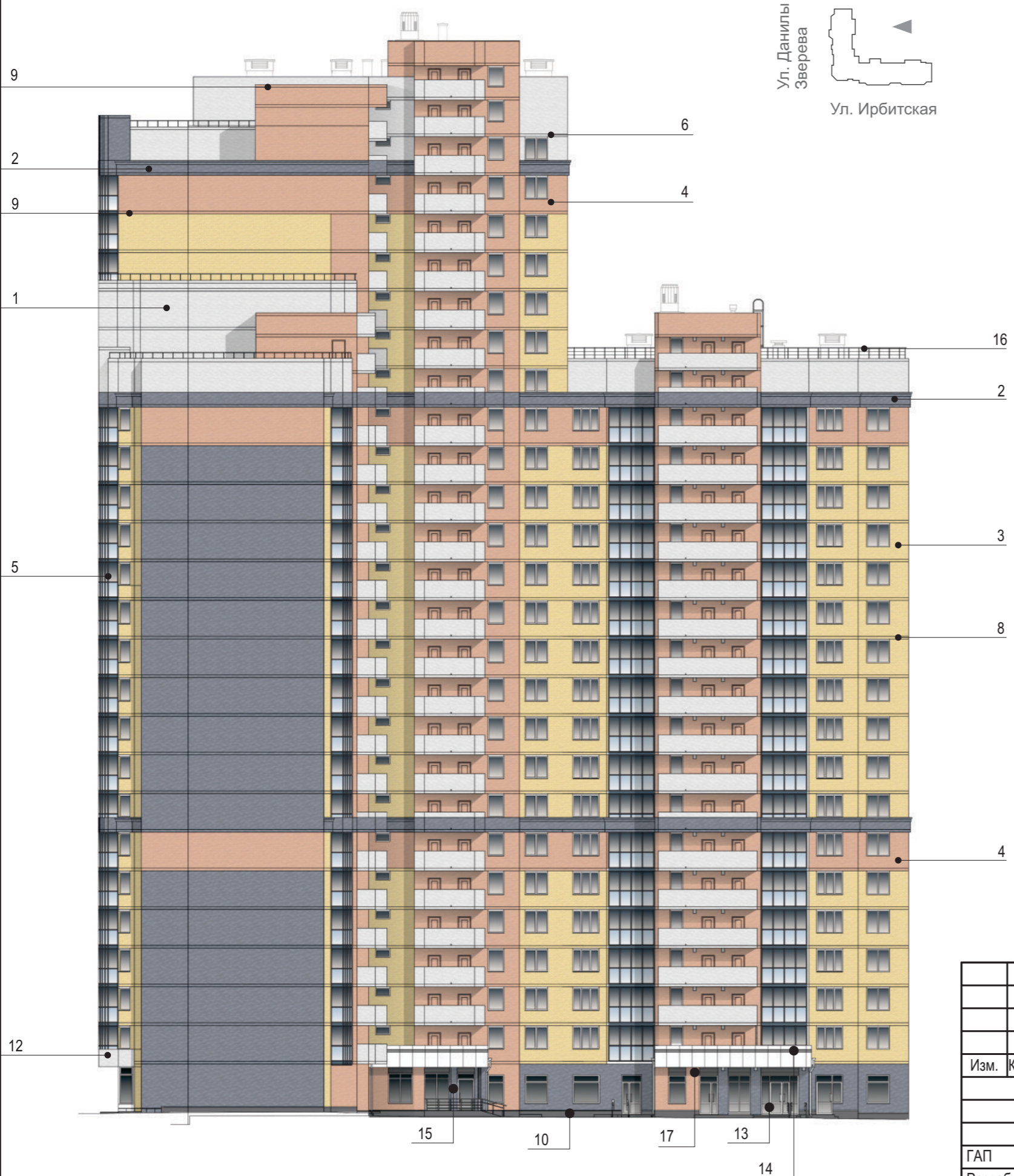
ВЕДОМОСТЬ ОТДЕЛОЧНЫХ МАТЕРИАЛОВ

| № п/п | Элемент фасада | Эталон цвета | Вид отделки, материал | Индекс по цветовой палитре: RAL, CAPAROL |
|-------|--|--------------|---|--|
| 1 | Поле стены | | Лицевой кирпич производства Каменск-Уральского завода "Si Mat" | цвет - белый (по образцу) |
| 2 | Поле стены | | Лицевой кирпич производства Каменск-Уральского завода "Si Mat" | цвет - серый (по образцу) RAL 7046 |
| 3 | Поле стены | | Лицевой кирпич производства Каменск-Уральского завода "Si Mat" | цвет - желтый (по образцу) RAL 1001 |
| 4 | Поле стены | | Лицевой кирпич производства Каменск-Уральского завода "Si Mat" | цвет - оранжевый (по образцу) RAL 3012 |
| 5 | Лоджия, витраж, холодная система | | Профиль «СИАЛ»КП40 с полим. покрытием. Стекло тонированое пленкой | RAL 7044, R SILVER 35,NDFOS(средняя часть HP NATURAL20«Урал Тон»(нижняя) |
| 6 | Торцевая плоскость плиты перекрытия | | Фасадная краска | "CAPAROL", цвет- белый Palazzo 120 |
| 7 | Торцевая плоскость плиты перекрытия | | Фасадная краска | "CAPAROL", цвет серый Lazur 75 |
| 8 | Торцевая плоскость плиты перекрытия | | Фасадная краска | "CAPAROL" цвет желтый Ginster 80 |
| 9 | Торцевая плоскость плиты перекрытия | | Фасадная краска | "CAPAROL" цвет оранжевый Paraya 80 |
| 10 | Цоколь | | Бетонный камень завода "Берит" 80x300x200(h) | темного цвета (по образцу) |
| 11 | Цоколь дворового фасада | | Облицовка плиткой из натур. камня 600x300x30мм, гранит | темного цвета (по образцу) |
| 12 | Декоративный пояс между 1 и 2 этажом, козырек входной группы | | Алюминиевые композитные панели "Алюком" | цвет молочно-белый (по образцу) RAL 9010 |
| 13 | Входная группа, витраж, теплая система | | Профиль «NEW TEC» с полим. покрытием. Стекло прозрачное | RAL 7037. |
| 14 | Декоративная полоса на козырьке входной группы | | Алюминиевые композитные панели "Алюком" | RAL 7037 |
| 15 | Тамбуры входных групп | | Алюминиевые композитные панели "Алюком" | RAL 7031 |
| 16 | Конструкции лестниц, ограждения кровли, | | Атмосферостойкая эмаль | RAL 7044 |
| 17 | Низ консольных участков | | Фасадная краска | "CAPAROL", цвет серый Arctis 50 |

5 м 0 5 м 10 м

| | | | | | | | |
|------|---------|------|-------|-------|------|---|------|
| Изм. | Коп.уч. | Лист | Недок | Подп. | Дата | Колористическое решение фасадов (схемы с указанием цветов по колеровочной палитре) | Лист |
| | | | | | | | 9 |

КОЛОРИСТИЧЕСКОЕ РЕШЕНИЕ ФАСАДОВ (СХЕМЫ С УКАЗАНИЕМ ЦВЕТОВ ПО КОЛЕРОВОЧНОЙ ПАЛИТРЕ) ДВОРОВОЙ ФАСАД.



ВЕДОМОСТЬ ОТДЕЛОЧНЫХ МАТЕРИАЛОВ

| № п/п | Элемент фасада | Эталон цвета | Вид отделки, материал | Индекс по цветовой палитре: RAL, CAPAROL |
|-------|--|--------------|---|--|
| 1 | Поле стены | | Лицевой кирпич производства Каменск-Уральского завода "Si Mat" | цвет - белый (по образцу) |
| 2 | Поле стены | | Лицевой кирпич производства Каменск-Уральского завода "Si Mat" | цвет - серый (по образцу) RAL 7046 |
| 3 | Поле стены | | Лицевой кирпич производства Каменск-Уральского завода "Si Mat" | цвет - желтый (по образцу) RAL 1001 |
| 4 | Поле стены | | Лицевой кирпич производства Каменск-Уральского завода "Si Mat" | цвет - оранжевый(по образцу) RAL 3012 |
| 5 | Лоджия, витраж, холодная система | | Профиль «СИАЛ»КП40 с полим. покрытием. Стекло тонированое пленкой | RAL 7044, R SILVER 35,NDFOS(средняя часть HP NATURAL20«Урал Тон»(нижняя) |
| 6 | Торцевая плоскость плиты перекрытия | | Фасадная краска | "CAPAROL", цвет- белый Palazzo 120 |
| 7 | Торцевая плоскость плиты перекрытия | | Фасадная краска | "CAPAROL", цвет серый Lazur 75 |
| 8 | Торцевая плоскость плиты перекрытия | | Фасадная краска | "CAPAROL" цвет желтый Ginster 80 |
| 9 | Торцевая плоскость плиты перекрытия | | Фасадная краска | "CAPAROL" цвет оранжевый Paraua 80 |
| 10 | Цоколь | | Бетонный камень завода "Берит" 80x300x200(h) | темного цвета (по образцу) |
| 11 | Цоколь дворового фасада | | Облицовка плиткой из натур. камня 600x300x30мм, гранит | темного цвета (по образцу) |
| 12 | Декоративный пояс между 1 и 2 этажом, козырек входной группы | | Алюминиевые композитные панели "Алюком" | цвет молочно-белый (по образцу) RAL 9010 |
| 13 | Входная группа, витраж, теплая система | | Профиль «NEW TEC» с полим. покрытием. Стекло прозрачное | RAL 7037, |
| 14 | Декоративная полоса на козырьке входной группы | | Алюминиевые композитные панели "Алюком" | RAL 7037 |
| 15 | Тамбуры входных групп | | Алюминиевые композитные панели "Алюком" | RAL 7031 |
| 16 | Конструкции лестниц, ограждения кровли, | | Атмосферостойкая эмаль | RAL 7044 |
| 17 | Низ консольных участков | | Фасадная краска | "CAPAROL", цвет серый Arctis 50 |

| | | | | | | | | | |
|------------|---------------|------|-------|-------|------|--|---|------|--------|
| | | | | | | АПУ.005-05 -ПФ | | | |
| | | | | | | Паспорт фасадов жилого дома по ул. Ирбитская в г. Екатеринбурге | | | |
| Изм. | Кол.уч. | Лист | Недок | Подп. | Дата | Колористическое решение фасадов (схемы с указанием цветов по колеровочной палитре) | Стадия | Лист | Листов |
| | | | | | | | | 10 | 20 |
| ГАП | Чирков Ю.В. | | | | | Дворовой фасад | АО КОРПОРАЦИЯ АТОМСТРОЙКОМПЛЕКС | | |
| Разработал | Чирков А.Ю. | | | | | | | | |
| Составил | Закирова Г.Ф. | | | | | | | | |

КОЛОРИСТИЧЕСКОЕ РЕШЕНИЕ ФАСАДОВ (СХЕМЫ С УКАЗАНИЕМ ЦВЕТОВ ПО КОЛЕРОВОЧНОЙ ПАЛИТРЕ) ДВОРОВОЙ ФАСАД.

Ул. Данилы
Зверева
Ул. Ирбитская



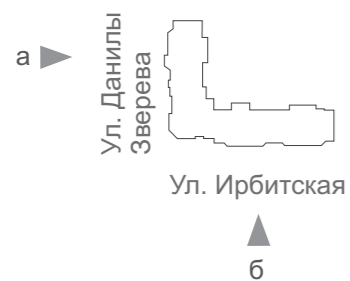
ВЕДОМОСТЬ ОТДЕЛОЧНЫХ МАТЕРИАЛОВ

| № п/п | Элемент фасада | Эталон цвета | Вид отделки, материал | Индекс по цветовой палитре: RAL, CAPAROL |
|-------|--|--------------|--|--|
| 1 | Поле стены | | Лицевой кирпич производства Каменск-Уральского завода "Si Mat" | цвет - белый (по образцу) |
| 2 | Поле стены | | Лицевой кирпич производства Каменск-Уральского завода "Si Mat" | цвет - серый (по образцу) RAL 7046 |
| 3 | Поле стены | | Лицевой кирпич производства Каменск-Уральского завода "Si Mat" | цвет - желтый (по образцу) RAL 1001 |
| 4 | Поле стены | | Лицевой кирпич производства Каменск-Уральского завода "Si Mat" | цвет - оранжевый(по образцу) RAL 3012 |
| 5 | Лоджия, витраж, холодная система | | Профиль «СИАЛ»КП40 с полим. покрытием. Стекло тонированое пленкой | RAL 7044, R SILVER 35,NDFOS(средняя часть HP NATURAL20«Урал Тон»(нижняя) |
| 6 | Торцевая плоскость плиты перекрытия | | Фасадная краска | "CAPAROL", цвет- белый Palazzo 120 |
| 7 | Торцевая плоскость плиты перекрытия | | Фасадная краска | "CAPAROL", цвет серый Lazur 75 |
| 8 | Торцевая плоскость плиты перекрытия | | Фасадная краска | "CAPAROL" цвет желтый Ginster 80 |
| 9 | Торцевая плоскость плиты перекрытия | | Фасадная краска | "CAPAROL" цвет оранжевый Paraua 80 |
| 10 | Цоколь | | Бетонный камень завода "Берит" 80x300x200(н) | темного цвета (по образцу) |
| 11 | Цоколь дворового фасада | | Облицовка плиткой из натур. камня 600x300x30мм, гранит | темного цвета (по образцу) |
| 12 | Декоративный пояс между 1 и 2 этажом, козырек входной группы | | Алюминиевые композитные панели "Алюком" | цвет молочно-белый (по образцу) RAL 9010 |
| 13 | Входная группа, витраж, теплая система | | Профиль «NEW TEC» с полим. покрытием. Стекло прозрачное | RAL 7037. |
| 14 | Декоративная полоса на козырьке входной группы | | Алюминиевые композитные панели "Алюком" | RAL 7037 |
| 15 | Тамбуры входных групп | | Алюминиевые композитные панели "Алюком" | RAL 7031 |
| 16 | Конструкции лестниц, ограждения кровли, | | Атмосферостойкая эмаль | RAL 7044 |
| 17 | Низ консольных участков | | Фасадная краска | "CAPAROL", цвет серый Arctis 50 |

5 м 0 5 м 10 м

| | | | | | | | |
|------|---------|------|-------|-------|------|---|------|
| Изм. | Коп.уч. | Лист | № док | Подп. | Дата | Колористическое решение фасадов (схемы с указанием цветов по колеровочной палитре) | Лист |
| | | | | | | | 11 |

СХЕМА АРХИТЕКТУРНО - ХУДОЖЕСТВЕННОЙ ПОДСВЕТКИ С УКАЗАНИЕМ ТИПОВ ОСВЕТИТЕЛЬНЫХ ПРИБОРОВ



а



б



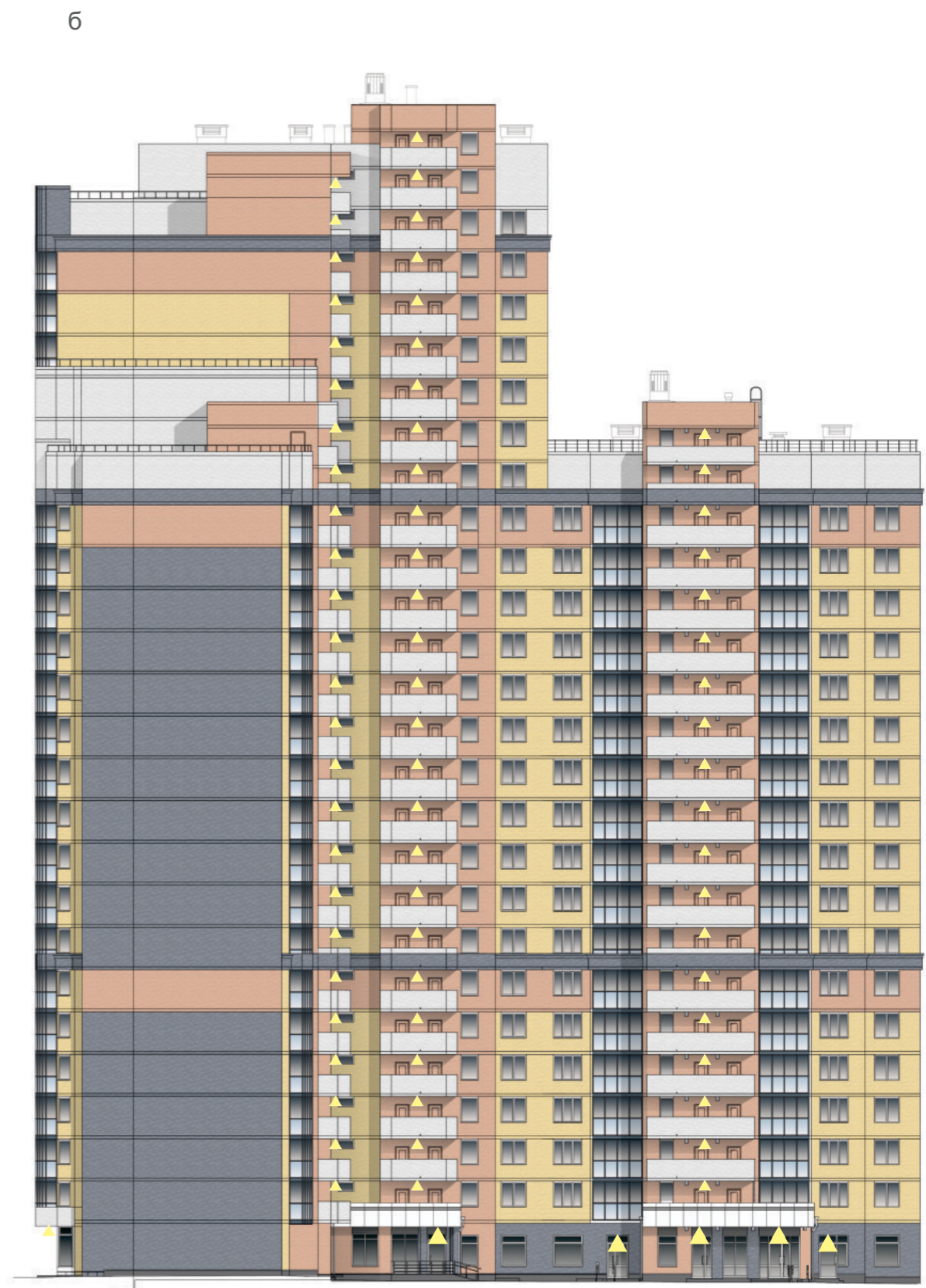
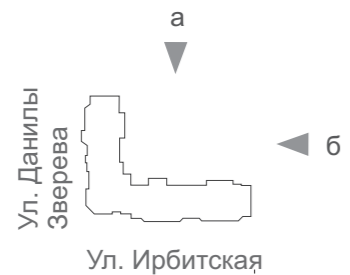
▲ Светильник, встраиваемый в козырек входной группы. Свет белый холодный.

5 м 0 5 м 10 м

| | | | | | |
|------|---------|------|-------|-------|------|
| Изм. | Кол.уч. | Лист | № док | Подп. | Дата |
| | | | | | |

Схема архитектурно-художественной подсветки
с указанием типов осветительных приборов

СХЕМА АРХИТЕКТУРНО - ХУДОЖЕСТВЕННОЙ ПОДСВЕТКИ С УКАЗАНИЕМ ТИПОВ ОСВЕТИТЕЛЬНЫХ ПРИБОРОВ



- Светильник переходных лоджий. Свет белый нейтральный. Настенный.
- Светильник, встраиваемый в козырек входной группы. Свет белый холодный.



| | | | | | |
|------|---------|------|-------|-------|------|
| Изм. | Кол.уч. | Лист | Недок | Подп. | Дата |
| | | | | | |

Схема архитектурно-художественной подсветки с указанием типов осветительных приборов

СХЕМА РАЗМЕЩЕНИЯ ДОПОЛНИТЕЛЬНОГО ОБОРУДОВАНИЯ, ДОПОЛНИТЕЛЬНЫХ ЭЛЕМЕНТОВ И УСТРОЙСТВ

Фрагмент фасада по ул. Данилы Зверева. М 1:200 а



Максимально допустимый размер знаков настенных вывесок не более 0,4 метра.

Настенные вывески выполняются в виде букв и знаков

Максимально допустимый размер букв настенных вывесок не более 0,4 метра.

Внутривитринная вывеска должна занимать не более 1/3 пространства остекления и может располагаться только за витражом

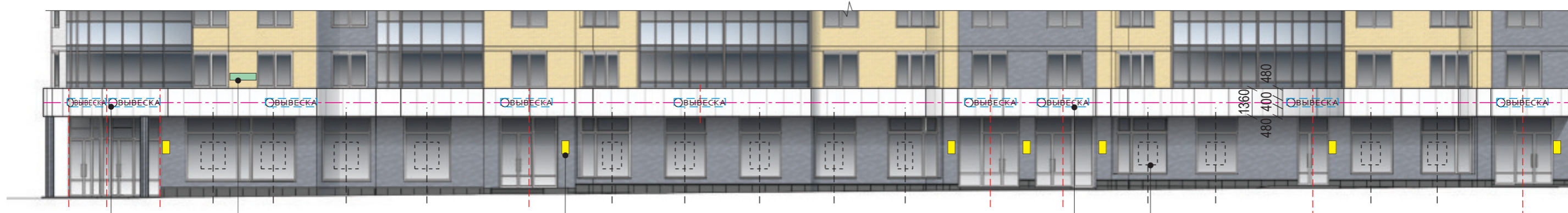
Максимально допустимый размер знаков настенных вывесок не более 0,75 метра.

Размещение настенных вывесок допустимо только на специально выделенной полосе для вывесок

Вывеска располагается на центральной оси проема

Вывеска должна располагаться в пределах верхнего пояса по центральной оси

Фрагмент фасада по ул. Ирбитская. М 1:200 б



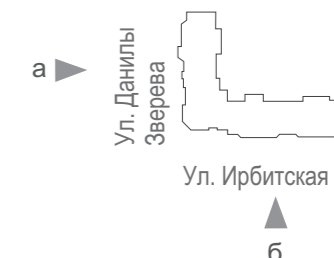
Указатель наименования улицы и номера дома

Максимально допустимый размер знаков настенных вывесок не более 0,75 метра.

Место возможного размещения настенной таблички

Максимально допустимый размер букв настенных вывесок не более 0,4 метра.

Внутривитринная вывеска должна занимать не более 1/3 пространства остекления и может располагаться только за витражом



ЗАПРЕЩЕНО:

Размещение вывески, в конструкции которой используется баннерная ткань.

Размещение настенных вывесок в виде светового короба.

Размещение вывески с полным или частичным перекрытием оконных и дверных проемов, витрин, информационных указателей.

Размещение вывески несоответствующей единой системе осей фасада.

Размещение вывески с нанесением на поверхность стен букв, знаков и декоративных элементов способом покраски или аппликации.

Размещение вывески с использованием электронных носителей (бегущих строк, медиа-экранов).

Размещение вывески с внешней подсветкой софитами.

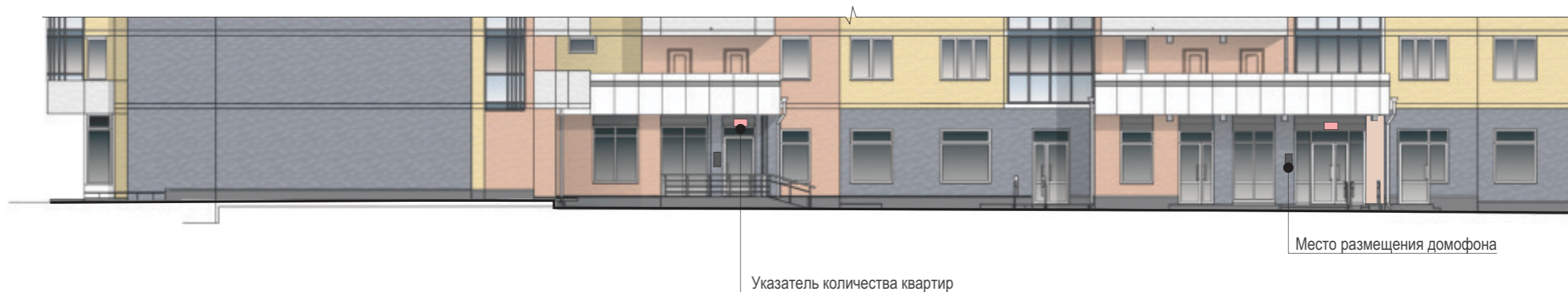
Размещение вывески с подложкой

Размещение наружных блоков кондиционеров на фасаде*

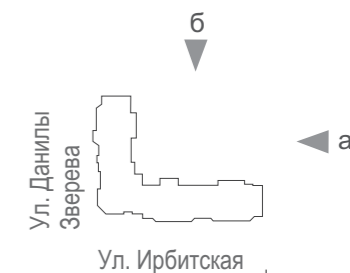
| | | | | | | | | | |
|------------|---------|---------------|-------|-------|------|---|------------------------------------|------|--------|
| | | | | | | АПУ.005-05 -ПФ | | | |
| | | | | | | Паспорт фасадов жилого дома по ул. Ирбитская в г. Екатеринбурге | | | |
| Изм. | Кол.уч. | Лист | Недок | Подп. | Дата | Схема размещения дополнительного оборудования, дополнительных элементов и устройств | Стадия | Лист | Листов |
| | | | | | | | | 14 | 20 |
| ГАП | | Чирков Ю.В. | | | | Фрагмент фасада по ул. Данилы Зверева. Фрагмент фасада по ул. Ирбитская | АО КОРПОРАЦИЯ АТОМСТРОЙКОМПЛЕКС | | |
| Разработал | | Чирков А.Ю. | | | | | | | |
| Составил | | Закирова Г.Ф. | | | | | | | |

СХЕМА РАЗМЕЩЕНИЯ ДОПОЛНИТЕЛЬНОГО ОБОРУДОВАНИЯ, ДОПОЛНИТЕЛЬНЫХ ЭЛЕМЕНТОВ И УСТРОЙСТВ

Фрагмент дворового фасада. М 1:200 а



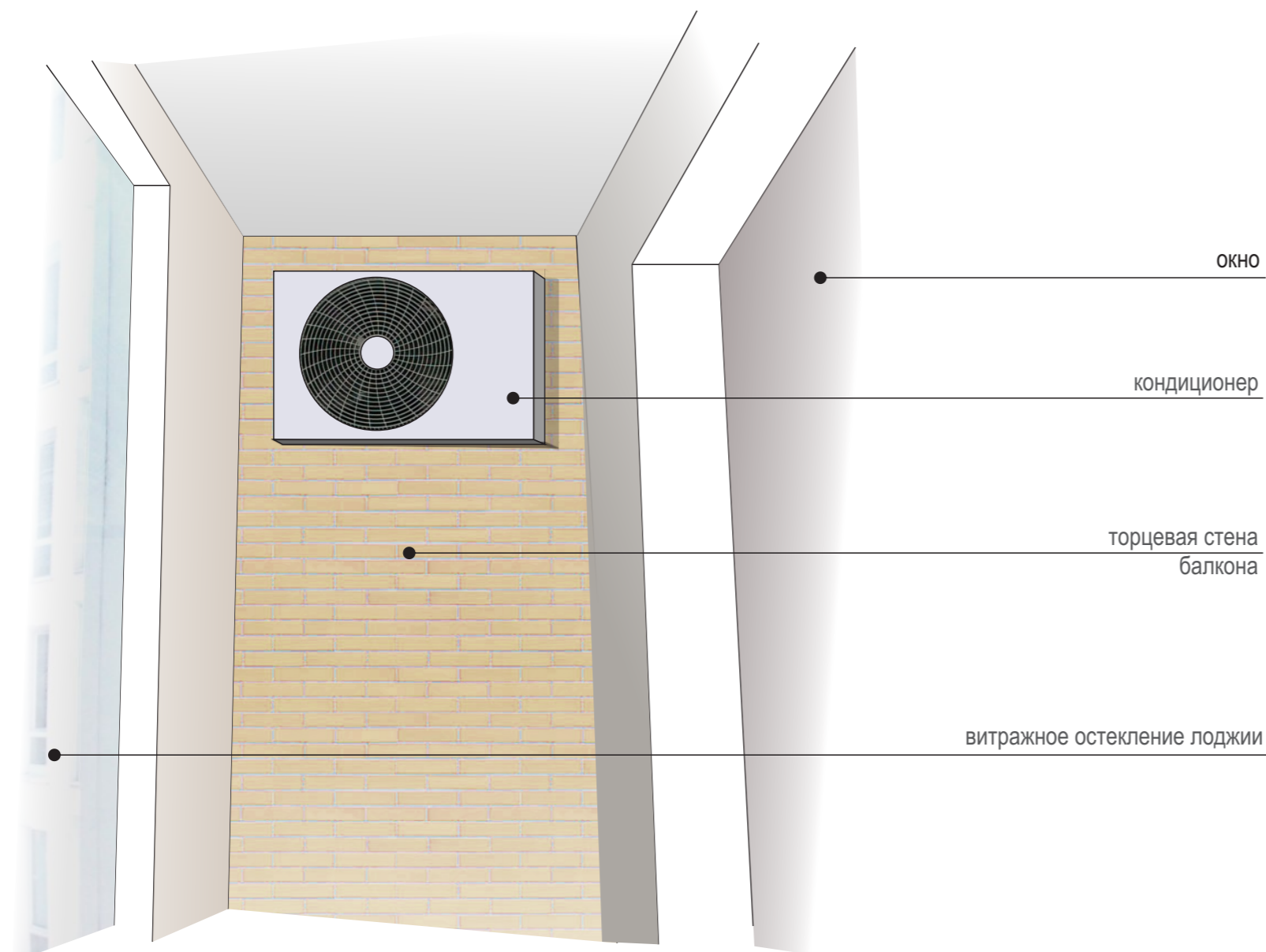
Фрагмент дворового фасада. М 1:200 б



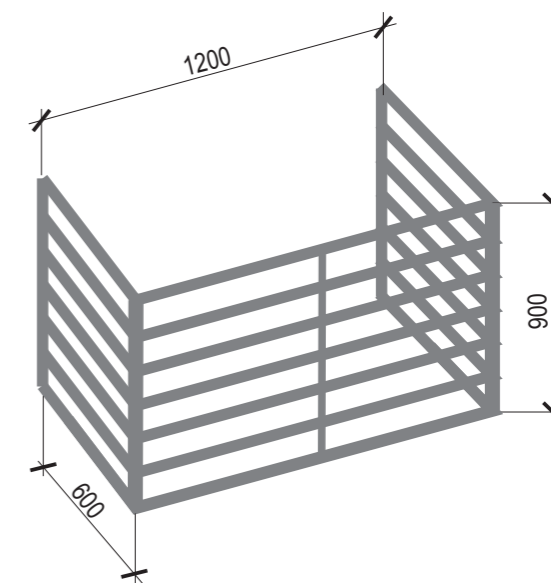
| | | | | | | | | | |
|------------|---------|---------------|-------|-------|------|---|---|------|--------|
| | | | | | | АПУ.005-05 -ПФ | | | |
| | | | | | | Паспорт фасадов жилого дома по ул. Ирбитская в г. Екатеринбурге | | | |
| Изм. | Кол.уч. | Лист | Недок | Подп. | Дата | Схема размещения дополнительного оборудования, дополнительных элементов и устройств | Стадия | Лист | Листов |
| | | | | | | | | 15 | 20 |
| ГАП | | Чирков Ю.В. | | | | Фрагмент дворового фасада. Фрагмент дворового фасада | АО КОРПОРАЦИЯ АТОМСТРОЙКОМПЛЕКС | | |
| Разработал | | Чирков А.Ю. | | | | | | | |
| Составил | | Закирова Г.Ф. | | | | | | | |

СХЕМА РАЗМЕЩЕНИЯ ДОПОЛНИТЕЛЬНОГО ОБОРУДОВАНИЯ, ДОПОЛНИТЕЛЬНЫХ ЭЛЕМЕНТОВ И УСТРОЙСТВ

Схема размещения кондиционеров для жилья

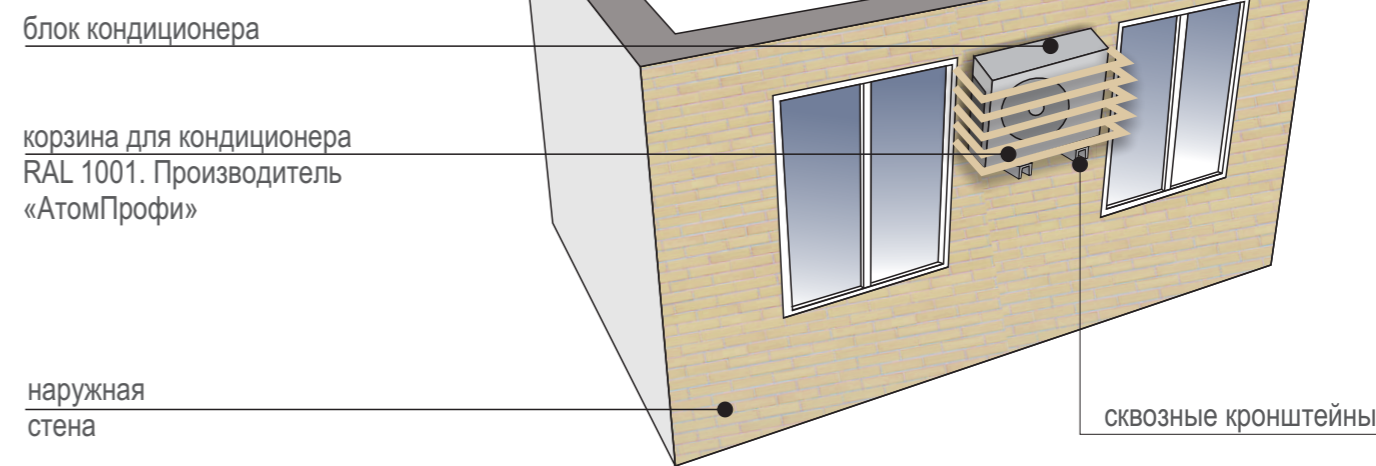


Корзина для кондиционера



RAL 7015. Производитель «АтомПрофи»

Схема размещения кондиционеров на фасаде для коммерции



- Размещение наружных блоков кондиционеров предусматривается на лоджиях и балконах жилого дома.
- Только при отсутствии лоджии или балкона, допустимо устанавливать наружный блок кондиционера на фасаде.
- Наружные блоки кондиционеров и несущие кронштейны, размещенные на фасаде, необходимо окрасить в цвет прилегающей наружной стены см. лист №13, 14.

| | | | | | |
|------|---------|------|------|-------|------|
| Изм. | Кол.уч. | Лист | №док | Подп. | Дата |
| | | | | | |

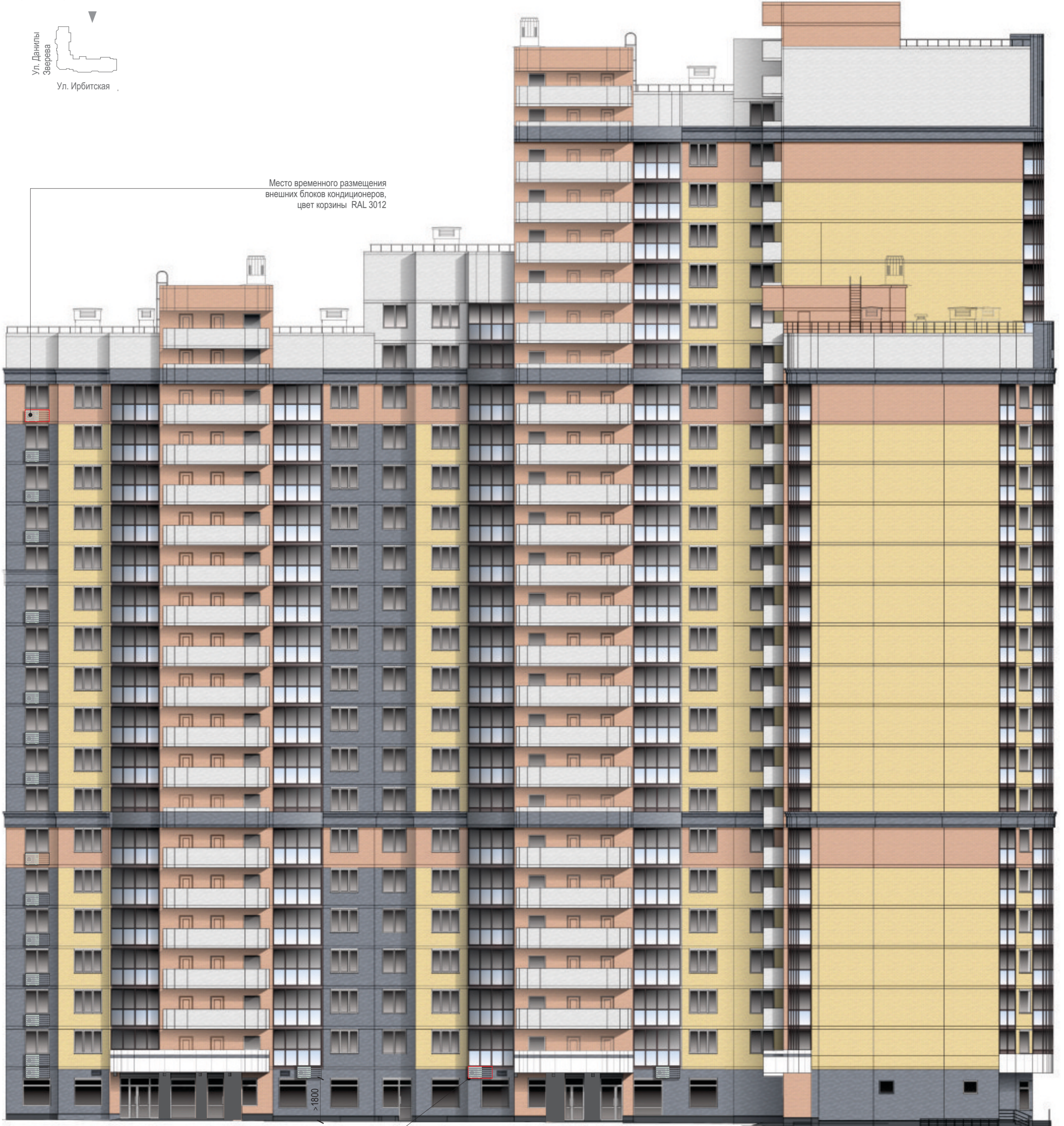
Схема размещения дополнительного оборудования, дополнительных элементов и устройств

СХЕМА РАЗМЕЩЕНИЯ ДОПОЛНИТЕЛЬНОГО ОБОРУДОВАНИЯ, ДОПОЛНИТЕЛЬНЫХ ЭЛЕМЕНТОВ И УСТРОЙСТВ

Дворовой фасад. М 1:200



Место временного размещения
внешних блоков кондиционеров,
цвет корзины RAL 3012



Место временного размещения
внешних блоков кондиционеров,
цвет корзины RAL 7046

| Изм. | Кол.уч. | Лист | Недок | Подп. | Дата |
|------|---------|------|-------|-------|------|
| | | | | | |

Схема размещения дополнительного оборудования,
дополнительных элементов и устройств

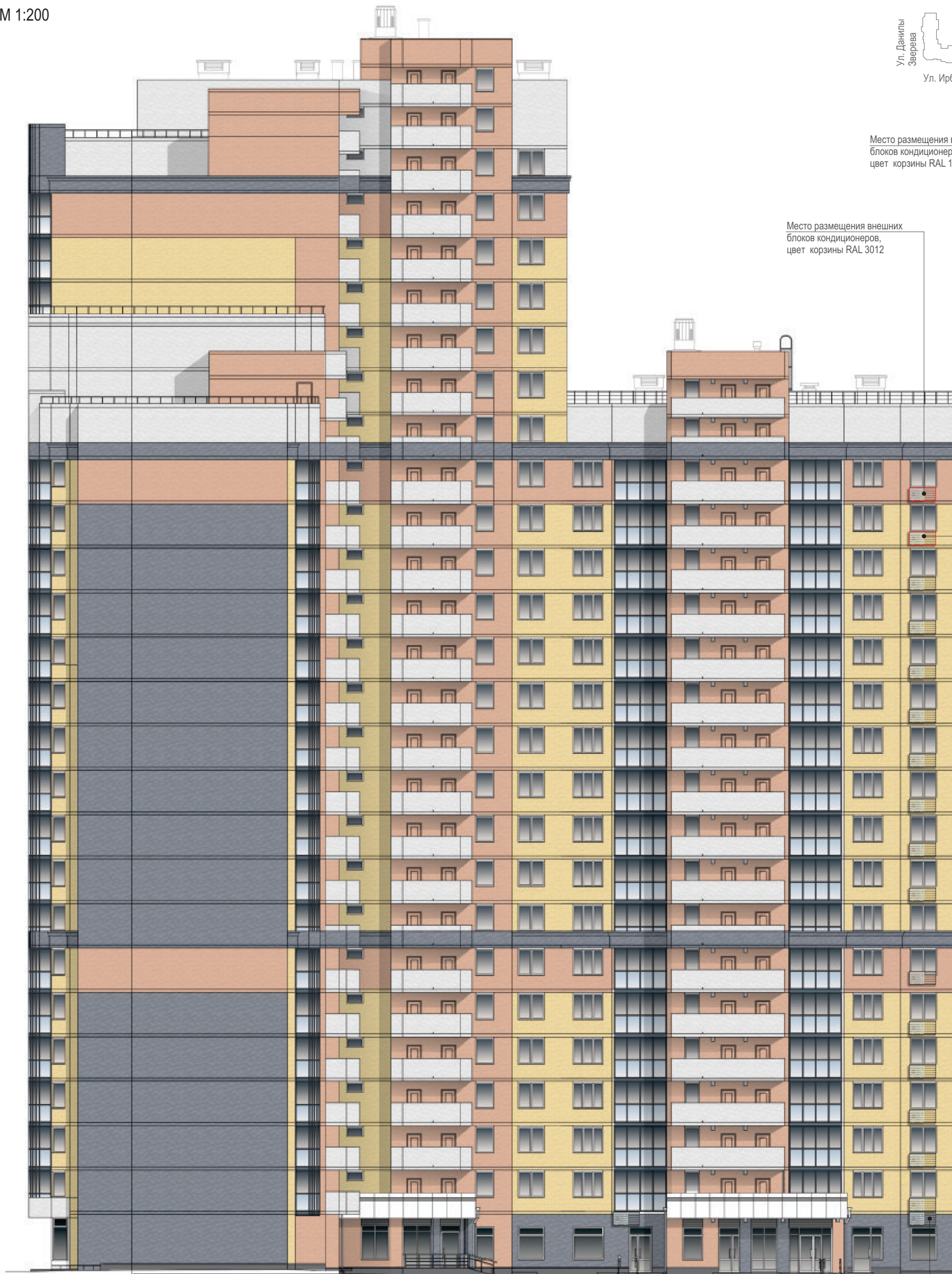
СХЕМА РАЗМЕЩЕНИЯ ДОПОЛНИТЕЛЬНОГО ОБОРУДОВАНИЯ, ДОПОЛНИТЕЛЬНЫХ ЭЛЕМЕНТОВ И УСТРОЙСТВ

Дворовой фасад. М 1:200



Место размещения внешних
блоков кондиционеров,
цвет корзины RAL 1001

Место размещения внешних
блоков кондиционеров,
цвет корзины RAL 3012




Место временного размещения
внешних блоков кондиционеров,
цвет корзины RAL 7046

| Изм. | Кол.уч. | Лист | №док | Подп. | Дата |
|------|---------|------|------|-------|------|
| | | | | | |

Схема размещения дополнительного оборудования,
дополнительных элементов и устройств

ПЕРЕЧЕНЬ ДОПОЛНИТЕЛЬНОГО ОБОРУДОВАНИЯ, ДОПОЛНИТЕЛЬНЫХ ЭЛЕМЕНТОВ И УСТРОЙСТВ

| № | Тип дополнительного оборудования, элемента или устройства | Краткое описание | Расположение (фасад, этаж) | № листа паспорта фасадов | Отметка о демонтаже |
|----|---|--|---|--------------------------|---------------------|
| 1 | Информационная вывеска | Настенная вывеска из объемных световых букв | Ул. Ирбитская Ул. Данилы Зверева | 14 | |
| 2 | Информационная вывеска | Вывеска на остеклении, расположенная за витражом | Ул. Ирбитская Ул. Данилы Зверева | 14 | |
| 3 | Система наружного освещения | | Ул. Ирбитская Ул. Данилы Зверева | 12,13 | |
| 4 | Система наружного освещения | Светильники переходных лоджий | Дворовые фасады | 13 | |
| 5 | Кондиционеры | | Боковая стена лоджий, Дворовой фасад | 16,17, 18 | |
| 6 | Домофон | | Дворовой фасад | 15 | |
| 7 | Аппликация на входных группах | | Дворовой фасад | 15 | |
| 8 | Настенная табличка | | Дворовой фасад | 15 | |
| 9 | Настенные указатели | | Дворовой фасад | 15 | |
| 10 | | | | | |
| 11 | | | | | |
| 12 | | | | | |
| 13 | | | | | |
| 14 | | | | | |
| 15 | | | | | |
| 16 | | | | | |
| 17 | | | | | |

| | | | | | | | | |
|------------|---------|---------------|-------|-------|------|---|------|---|
| | | | | | | АПУ.005-05 -ПФ | | |
| | | | | | | Паспорт фасадов жилого дома по ул. Ирбитская в г. Екатеринбурге | | |
| Изм. | Кол.уч. | Лист | Недок | Подп. | Дата | | | |
| | | | | | | Стадия | Лист | Листов |
| | | | | | | | 19 | 20 |
| ГАП | | Чирков Ю.В. | | | | Перечень дополнительного оборудования, дополнительных элементов и устройств | |  |
| Разработал | | Чирков А.Ю. | | | | | | |
| Составил | | Закирова Г.Ф. | | | | | | |

СВЕДЕНИЯ О КОРРЕКТИРОВКЕ ПАСПОРТА

| № | Дата проведения корректировки паспорта фасадов | Автор паспорта фасадов | Обоснование | Сведение о ранее согласованных паспортах фасадов (дата утверждения, автор паспорта фасадов) |
|----|--|------------------------|-------------|---|
| 2 | | | | |
| 3 | | | | |
| 4 | | | | |
| 5 | | | | |
| 6 | | | | |
| 7 | | | | |
| 8 | | | | |
| 9 | | | | |
| 10 | | | | |
| 11 | | | | |
| 12 | | | | |
| 13 | | | | |
| 14 | | | | |
| 15 | | | | |
| 16 | | | | |
| 17 | | | | |
| 18 | | | | |

| | | | | | | | | | |
|------------|---------|---------------|-------|-------|------|--|---|------|--------|
| | | | | | | АПУ.005-05 -ПФ | | | |
| | | | | | | Паспорт фасадов жилого дома по ул. Ирбитская в г. Екатеринбурге | | | |
| Изм. | Кол.уч. | Лист | Недок | Подп. | Дата | | Стадия | Лист | Листов |
| | | | | | | | | 20 | 20 |
| ГАП | | Чирков Ю.В. | | | | Сведения о корректировке паспорта | АО КОРПОРАЦИЯ АТОМСТРОЙКОМПЛЕКС | | |
| Разработал | | Чирков А.Ю. | | | | | | | |
| Составил | | Закирова Г.Ф. | | | | | | | |